

Kommunestyret 21.04.22

Status barneverntjenesten v/leder Ragnhild Høyem



Barneverntjenesten i Melhus og Skaun - organisasjon

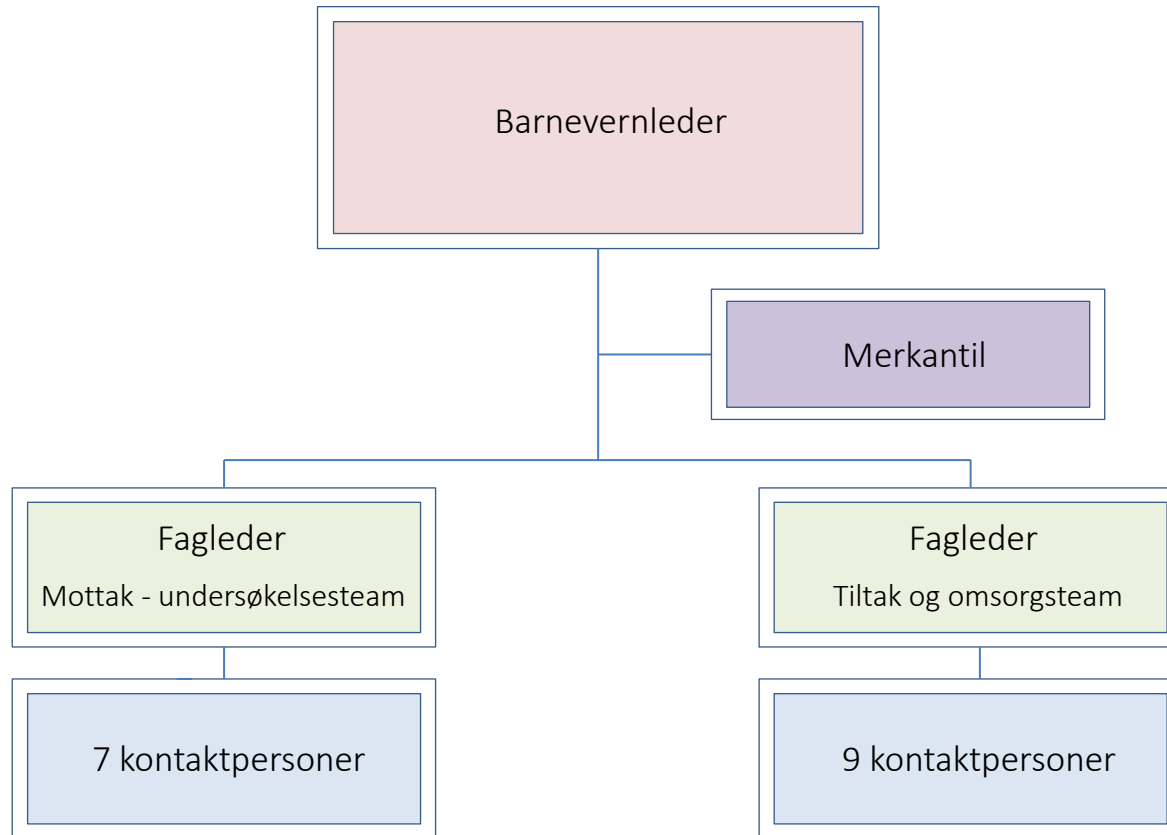
Interkommunal tjeneste siden 01.01.2018, med Melhus som vertskommune og Skaun som samarbeidskommune

19 årsverk i 2021, prosess nå ifht å få styrket tjenesten (1 stilling allerede lovt)

105 oppdragstakere; fosterhjem, besøkshjem, støttekontakter og tilsynsførere

Tilknyttet barnevernsvakta i Trondheim som bistår oss etter arbeidstid

Barneverntjenesten i Melhus og Skaun



Barnevernets mandat:

Forankret i Lov om barneverntjenester

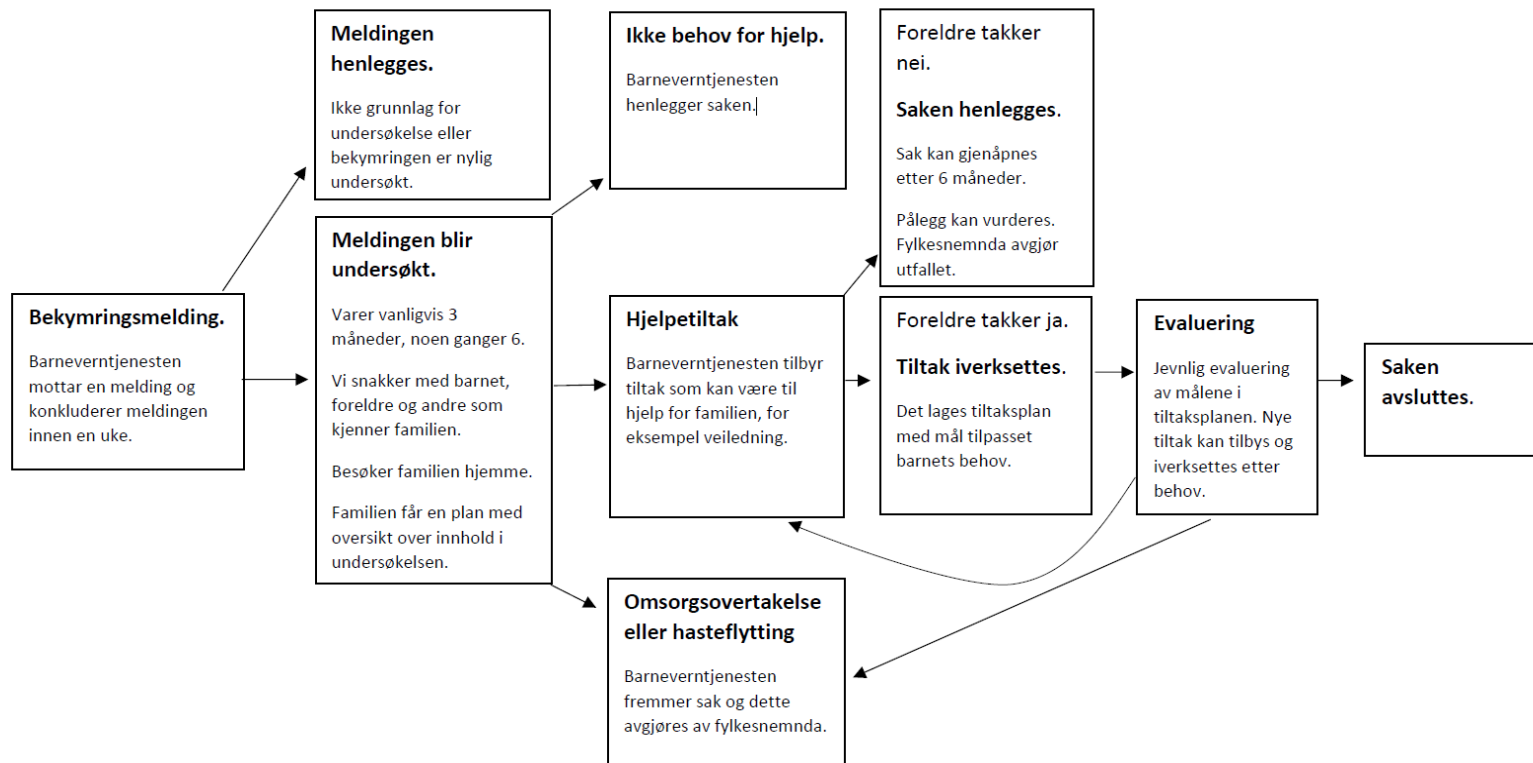
- å sikre at barn og unge som lever under skadelige forhold, får nødvendig hjelp og omsorg til rett tid (tidsfrister for saksbehandlingen jmf. Lov om barneverntjenester § 6-9)

- å bidra til at barn og unge får trygge oppvekstvillkår

Barneverntjenesten har en *plikt* til å yte tjenester og tiltak, uavhengig av økonomi og kapasitet

Barnevernet er først og fremst en hjelpetjeneste, men barnevernloven åpner samtidig for svært inngripende tvangstiltak. Dette stiller store krav til barnevernets arbeid, og at rettssikkerheten til barn og foreldre blir ivaretatt på en god måte.

Gangen i en barnevernssak



Barnevernet

Utsatt for mye kritikk fra media; både for det vi *gjør* og det vi *ikke gjør* - påvirker omdømme - sjelden at barnevernets vurderinger kommer frem

Meget komplekse spørsmål og vurderinger, mange dilemma. Barnets beste – minst værste

Stort spenn fra foreldre som ber om hjelp, til tvangstiltak

Høy terskel for å gripe inn med tvang – mye skal være forsøkt endret over tid

- Det har vært lagt ned et omfattende arbeid ifht å *heve kvaliteten* på tjenesten:

- tettere oppfølging av ansatte i hverdagen

- rekruttering av kompetente medarbeidere, og fokus på å beholde ansatte

- nye rutiner, prosedyrer

- bedre kvalitet på internkontrollen i tjenesten

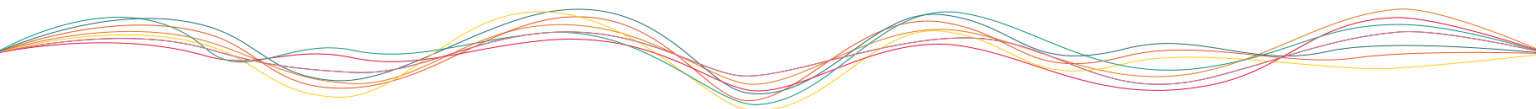
- fokus på kompetanseutvikling; videreutdanning, interne veiledningsgrupper mm

Hva lykkes vi med?

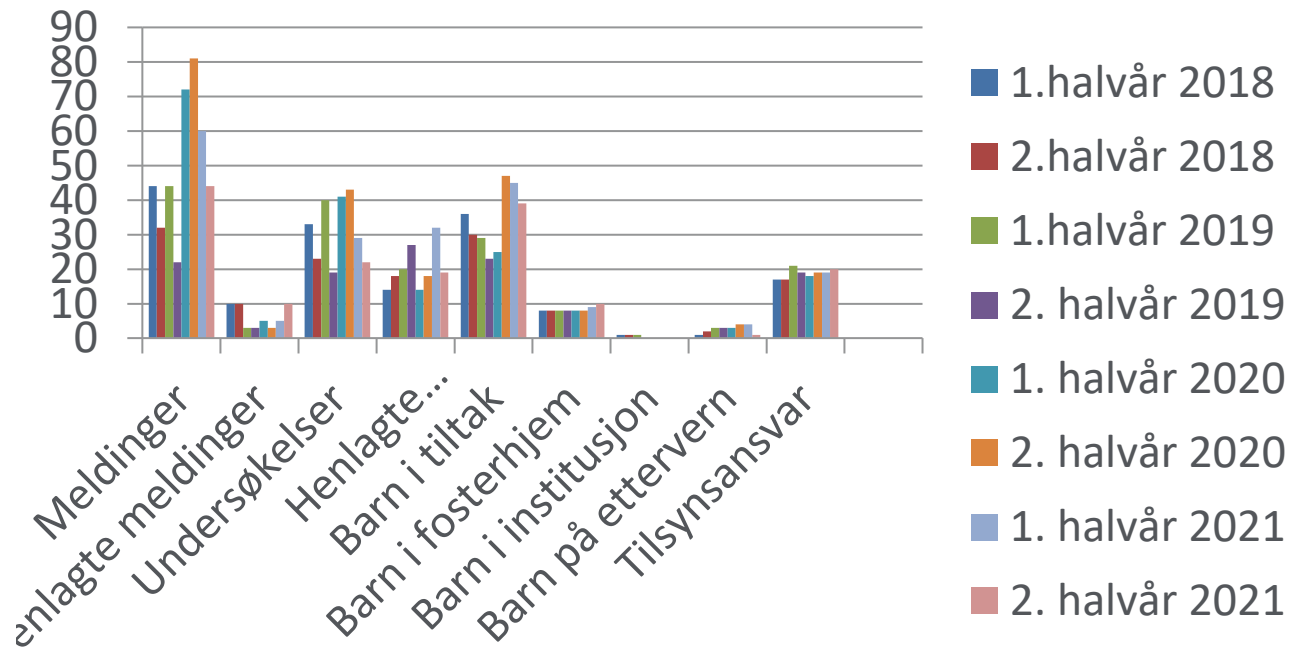
- Systematisk og god veiledning/oppfølging av ansatte – debriefing. (Kompetanseheving på dette fra psykiater Are Holen)
- God struktur og organisering på tjenesten – relasjonsledelse i fokus
- Høy score på medarbeiderundersøkelse – ansatte trives
- Meget godt arbeidsmiljø - avgjørende i en tøff bransje
- Utviklingsprosjekt;
 - Ansettelse av to familierådscoordinatorer
 - Grupper for fosterforeldre og biologiske foreldre
 - Engasjement av miljøarbeider til ungdommer
- Kompetanseutvikling; videreutdanning av ansatte, veiledningsmetodene PYC og Marte Meo og interne veiledningsgrupper med fokus på observasjon/samspill/tilknytning
- Fått på plass gode rutiner og prosedyrer
- Har 3 på arbeidstrening, og de fleste kommer i ordinært arbeid i etterkant
- Mange kompetente ansatte med mye erfaring, 4 med utenlandsk opprinnelse, og 3 menn 😊
- Forholdsvis lav turnover og meget lavt sykefravær; 4 % i 2021 (sammenlignet med andre bv.tj)
- Få fristbrudd i mottak og undersøkelse, mye godt arbeid
- Få avvik i oppfølging av fosterhjem og tilsyn av fosterbarn plassert av andre kommuner
- Tett og god oppfølging av enslig mindreårige

Utfordringer

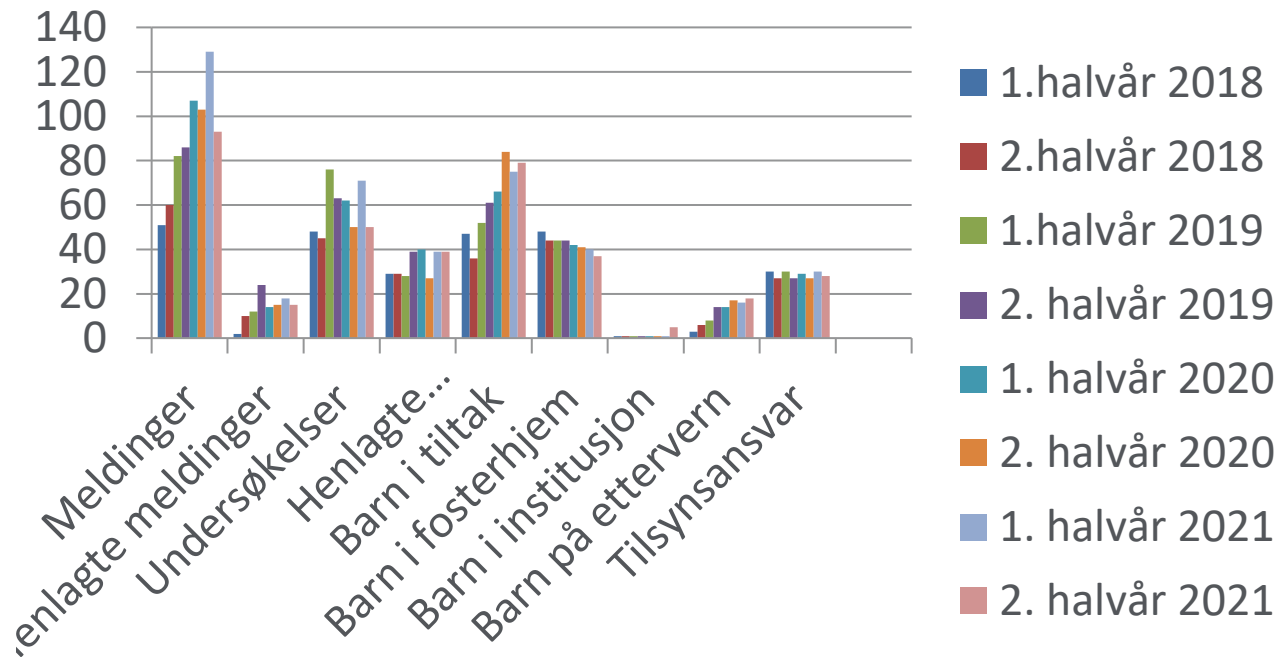
- Barnevernsreformen 2022 / ny barnevernslov / nye føringer fra EMD
 - Nye oppgaver overføres fra stat til kommune (fosterhjemsområdet)
 - Refusjonsordning vedr. forsterket fosterhjem opphører, og økte egenandeler på plasseringer i institusjon
 - Økt krav til dokumentasjon
 - Gjenforening til biologiske foreldre – krever mye av oss. Veiledning til biologiske foreldre, økt samvær
- Greier ikke å følge opp familiene som mottar hjelp fra oss godt nok, være tett nok på
- I spagat mellom drift – utvikling – bidra på det forebyggende arbeidet
- Slitasje på ansatte, psykisk belastende ifht tøffe saker, samt forventninger fra samarbeidspartnere – relasjonstrøtthet. Ansatte føler på et personlig ansvar – ingen vikar ved sykdom
- Ønsker oss bedre rammer for å drive miljøarbeid som passer for barn og ungdom. Lyst til å drive miljøterapi, grupper, mangler egnede samværslokale i Melhus.



Nøkkeltall – Skaun



Nøkkeltall – Melhus



Dilemmaer i hverdagen

Eksempel på dilemmaer vi ofte opplever:

1. Barn som bor i fosterhjem – bodd der i mange år, bekymring for omsorgen i fosterhjemmet i form av dårlig samarbeid med barnevernet, dårlig samarbeid med biologisk familie – barna blir skadelidende. Barnet har en tilknytning i fosterhjemmet. Skal vi flytte ut barnet?
2. Fosterhjem som forlanger høyere økonomisk forsterkning enn det vi vurderer er nødvendig – truer med oppsigelse av fosterhjemsavtale dersom vi ikke innvilger kravet
Hva skal vi gjøre?
3. Stor bekymring for ungdom som ruser seg, selger seg selv, droppet ut av skole, begår kriminalitet. Skal ungdommen plasseres på institusjon som vi vet ofte har dårlige resultat?

